



## TECHNISCHE DATEN

Erforderliche Stellfläche mind.: L: 12,50m / B: 2,00m

Transportabmessungen (größtes Teil): L: 1,05m / B: 0,75m / H: 0,75m

Strombedarf:

Transport: LKW bis 3,5t.

Regionallager: BRD

Auf - und Abbau erfolgt durch Fachpersonal, Selbstbetrieb möglich, Eventbetreuung optional  
Einsatz: Indoor/Outdoor, Eventfläche muss eben sein

## BESCHREIBUNG

Shuffleboard ist bekannt aus dem TV (Schlag den Star, Pro7), ist der neue Trendsport auf Kreuzfahrtschiffen, für Hotels, Tagungsrahmenprogramme, Familientage, etc. Zielgruppe: Shuffleboard kann von jedem gespielt werden, von Kindern, Erwachsenen, Senioren, auch von Personen mit Handicap. So läuft das Spiel:

Variante I - Spiel nach dem offiziellen Regelwerk:

Shuffleboard kann sowohl als Einzel, als auch als Doppel gespielt werden. Beim Einzel beginnt der Spieler mit den gelben Discs von der rechten Seite des "10 off" Bereichs. Er schiebt die Disc auf die gegenüberliegende Seite des Courts ins Wertungsdreieck und versucht dabei möglichst eine "10" zu erzielen. Danach folgt der zweite Spieler von der linken Seite der "10 off" Zone mit einer schwarzen Disc. Abwechselnd schieben nun beide Spieler ihre Discs in das gegenüberliegende Wertungsdreieck, bis alle 8 Discs gespielt sind. Es ist dabei erlaubt, die gegnerischen Discs aus dem Court oder in eine andere Punktezone zu kicken. Sollte eine Disc im neutralen Bereich in der Mitte des Spielfeldes liegen, wird sie unverzüglich entfernt. Nachdem ein "halbes Frame" (8 Discs vom Kopf- oder Fußende) von 2 Spielern gespielt wurden, werden die erzielten Punkte addiert. Eine Disc kann nur dann punkten, wenn sie vollständig innerhalb des Wertungsbereichs liegt, ohne eine der Linien zu berühren. Danach wird die 2. Hälfte des "Frames" vom anderen Ende nach dem gleichen System gespielt. Der Spieler mit den schwarzen Discs beginnt jetzt von rechts. Beim Doppel spielt ein Spieler der Mannschaft 1 gegen einen Spieler der Mannschaft 2 vom Kopfende des Shuffleboard Courts, die beiden anderen Spieler spielen vom Fußende. Ein Spiel kann auf 50 bzw. 75 Punkte angesetzt werden (in der Regel wird auf 75 Punkte gespielt), oder es wird über eine vorher vereinbarte Anzahl "Frames" gespielt.

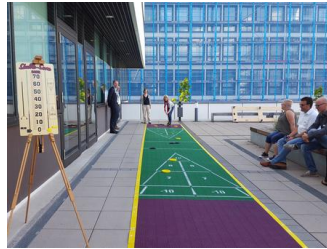
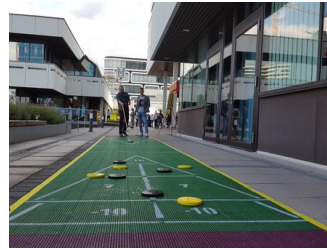
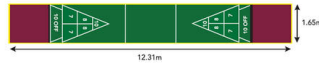
Variante II - Fun Shuffleboard:

Selbstverständlich können Sie auch Fun-Shuffleboard nach eigenen Regeln spielen. So haben möglichst viele Spieler in kürzester Zeit Gelegenheit zur Teilnahme und zu punkten. Spielen Sie z.B. auf Felder/Punkte in den Wertungsdreiecken, nur in eine Richtung (Durchlauf nur ca. 1 Minute) .

Lieferumfang:

- Deluxe Shuffleboard Polycourt, wasserfest
- Spielfläche 9,14 x 1,52m, Gesamtabmessungen: 12,31m x 1,65m
- 8 Discs (4 x schwarz, 4 x gelb) Durchmesser je 15,24cm
- Disc Holder
- 4 Teleskop-Cues
- Shuffleboard Scoreboard auf Ständer

Transportverpackung: professionelles Rollen-Flightcase, Abmessungen ca. L: 1,05 / B: 0,75cm / H: 0,90cm



**Weitere Produktinformationen, Bilder, Videos und Ideen finden Sie hier:**

</eventmodule/shuffleboard-court-18559.php>

**Dieses Produkt gehört zur Kategorie:**

</themenwelten/business-entertainment/>

</themenwelten/eventausstattungen/>

</themenwelten/fun-sport-spielmodule/>

</themenwelten/gesundheitstag/>

</themenwelten/promotionspiele-gewinnspiele/>

</themenwelten/teambuilding/>

**Produktdatenblatt:** Stand: 08.01.26

Alle Angebote erfolgen freibleibend. Änderungen vorbehalten.