



## TECHNISCHE DATEN

Erforderliche Stellfläche mind.: L: 22,00m / B: 3,00m

Transportabmessungen (größtes Teil): L: 2,50m / B: 2,00m

Gewicht: 550kg

Strombedarf: 230V/16A

Transport: LKW bis 3,5to. + Anhänger

Regionallager: BRD

Inkl. Teamer / Guide / Bediener

Einsatz: Indoor oder Outdoor (wettersicher überdacht), Eventfläche muss eben sein

## BESCHREIBUNG

Modulare Kegelbahn für mobile Events, flexibel aufbaubar, entsprechend den räumlichen Gegebenheiten vor Ort.

Mögliche Bahnlängen: 20m / 18m - Bahnbreite: 2,50m - Wir empfehlen an den Seiten jeweils ca. 20 - 30 cm Platz zu haben.

Erforderliche Transportbreite, lichte Türbreite: ca. 190cm (größtes, breitestes Teil), der Transport erfolgt auf Paletten mit Hubwagen o.ä.

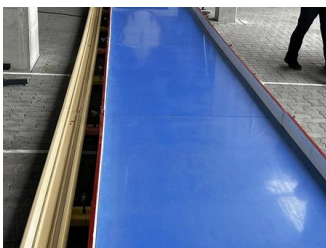
Die Aktionsfläche muss eben, verdichtet und mit Hubwagen o.ä. befahrbar sein.

### Brandingoption:

Der Auftraggeber kann die Kegelbahn nach erfolgtem Aufbau vor Ort, mit rückstandsfrei wieder ablösaren Aufklebern branden.

=> Diese sind vor dem Abbau / Abholung rückstandsfrei zu entfernen. Beispiel: Bei einer 20m Bahn beträgt die Werbefläche auf der

Kegelbahn ca. L: 16,00 m / B: 1,00 m.



Weitere Produktinformationen, Bilder, Videos und Ideen finden Sie hier:

</eventmodule/mobile-kegelbahn-18416.php>

# Mobile Kegelbahn

---

**Dieses Produkt gehört zur Kategorie:**

[/themenwelten/fun-sport-spielmodule/](#)

[/themenwelten/gesundheitstag/](#)

[/themenwelten/kids-world/](#)

**Produktdatenblatt:** Stand: 07.01.26

Alle Angebote erfolgen freibleibend. Änderungen vorbehalten.