



TECHNISCHE DATEN

Erforderliche Stellfläche mind.: L: 4,00m / B: 0,50m / H: 1,20m

Strombedarf: 230V/16A

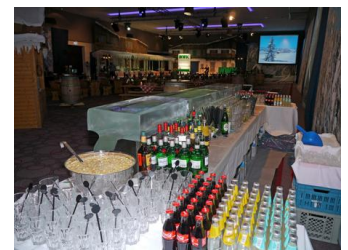
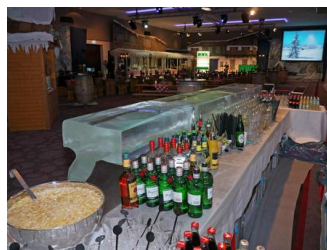
Regionallager: BRD

Auf - und Abbau erfolgt durch Fachpersonal,
Selbstbetrieb möglich, Eventbetreuung
optional

Einsatz: Indoor oder Outdoor (wettersicher
überdacht), Eventfläche muss eben sein

BESCHREIBUNG

Klareistheke, Thekenfront wird im 8° Winkel gestellt für bessere Sichtbarkeit der evtl. eingefrorenen Produkte bzw. des Logo's, Rückseite verspiegelt. Barkeeper-Arbeitstische - Bütec-höhenverstellbar, Unterbauten: Stahlwannen, doppelter Boden, Verkleidung: Edelstahl oder Forex-weiß. Illuminierung: OLED- bzw. LED - Technik: RGB-Farben evtl. mit Fernbedienung.



Weitere Produktinformationen, Bilder, Videos und Ideen finden Sie hier:

</eventmodule/eisbar-klareistheke-17863.php>

Dieses Produkt gehört zur Kategorie:

</themenwelten/eisdesign/>

Produktdatenblatt: Stand: 08.01.26

Alle Angebote erfolgen freibleibend. Änderungen vorbehalten.